



สำนักงานเขตพื้นที่การศึกษาประถมศึกษาพะเยา เขต 1
รับที่ ๒๒๗ ☐ กก ☐ กง
วันที่ ๒๒.๖.๒๕๖๑ ☒ ชค ☐ นม ☐ สก
เวลา ☐ คช ☐ นม ☐ ดสน

ที่ ศธ ๐๕๒๓.๐๒/ว ๕๒๗

คณะครุศาสตร์ มหาวิทยาลัยราชภัฏลำปาง
อำเภอเมืองลำปาง จังหวัดลำปาง ๕๒๑๐๐

๓ พฤษภาคม ๒๕๖๑

เรื่อง ขอเชิญเข้าร่วมอบรมโครงการพัฒนาการเรียนการสอนภาษาไทยตามแนวข้อสอบPISA-Like และ O-NET

เรียน ผู้อำนวยการสำนักงานเขตพื้นที่การศึกษาพะเยา เขต 1

สิ่งที่แนบมาด้วย โครงการพัฒนาครูตามแนวข้อสอบPISA-Like และ O-NET

เนื่องด้วยสาขาวิชาภาษาไทย คณะครุศาสตร์ มหาวิทยาลัยราชภัฏลำปางได้เล็งเห็นถึงความสำคัญของการเรียนการสอนภาษาไทย จึงจะได้จัดโครงการอบรมเพื่อพัฒนาการเรียนการสอนภาษาไทยตามแนวข้อสอบPISA-Like และ O-NET โดยแบ่งออกเป็น ๕ รุ่น รุ่นละ ๑๐๐ คน ดังมีรายละเอียดดังนี้

รุ่น	วันที่	เขตจังหวัด	สถานที่จัดอบรม
๑	๒-๓ มิถุนายน ๒๕๖๑	ลำปาง	ห้องประชุมเวียงละกอน สำนักศิลปะและวัฒนธรรม มหาวิทยาลัยราชภัฏลำปาง
๒	๙ - ๑๐ มิถุนายน ๒๕๖๑	ลำปาง-ลำพูน	โรงแรมเวียงทอง จังหวัดลำปาง
๓	๑๖ - ๑๗ มิถุนายน ๒๕๖๑	แพร่-น่าน	โรงแรมแพร่ครา จังหวัดแพร่
๔	๒๓ - ๒๔ มิถุนายน ๒๕๖๑	เชียงราย-พะเยา	โรงแรมอินคำ จังหวัดเชียงราย
๕	๓๐ มิถุนายน - ๑ กรกฎาคม ๒๕๖๑	เชียงใหม่-แม่ฮ่องสอน	โรงแรมเชียงใหม่ภูคำ จังหวัดเชียงใหม่

ในการนี้ทางสาขาวิชาภาษาไทย คณะครุศาสตร์ มหาวิทยาลัยราชภัฏลำปางจึงขอความอนุเคราะห์จากองค์กรของท่านได้ส่งครูกลุ่มสาระภาษาไทย เข้าร่วมโครงการตามรุ่นและเขตจังหวัด ทั้งนี้ท่านสามารถสมัครเข้าร่วมอบรมได้ทางเว็บไซต์ <https://www.edulpru.com> โดยไม่เสียค่าใช้จ่ายการอบรม ส่วนค่าใช้จ่ายอื่นขอความอนุเคราะห์เบิกจ่ายจากต้นสังกัดของท่าน

สาขาวิชาภาษาไทย คณะครุศาสตร์ มหาวิทยาลัยราชภัฏลำปาง หวังเป็นอย่างยิ่งว่าจะได้รับความอนุเคราะห์จากท่าน และขอขอบพระคุณ มา ณ โอกาสนี้

ขอแสดงความนับถือ

(ผู้ช่วยศาสตราจารย์ ดร.ปรารณา โกวิทยางกูร)

คณบดีคณะครุศาสตร์

มหาวิทยาลัยราชภัฏลำปาง

สาขาวิชาภาษาไทย คณะครุศาสตร์

โทรศัพท์ ๐๙ ๕๘๘๒ ๙๒๖๖

โทรสาร ๐ ๕๔๓๑ ๖๗๔๘

กำหนดการอบรมพัฒนาครู
เรื่อง การเรียนการสอนภาษาไทยตามแนวข้อสอบ PISA-Like และ O-NET

วันที่ ๑

๐๗.๓๐ - ๐๘.๓๐ น.	ลงทะเบียน
๐๘.๓๐ - ๐๙.๓๐ น.	ปาฐกถา เรื่อง “การเรียนการสอนภาษาไทยที่สอดคล้องกับแนวทางPISA”
๐๙.๓๐ - ๑๐.๐๐ น.	กิจกรรม “การเรียนรู้เรื่องการอ่าน” โดย - อาจารย์วาทิต ธรรมเชื้อ มหาวิทยาลัยราชภัฏลำปาง - อาจารย์ ดร.พรวิภา ไชยสมคุณ มหาวิทยาลัยเชียงใหม่ - อาจารย์ ดร.สิริมา เชียงเขาวัว มหาวิทยาลัยสวนดุสิต
๑๒.๐๐ - ๑๓.๐๐ น.	พักรับประทานอาหารกลางวัน
๑๓.๐๐ - ๑๖.๓๐ น.	กิจกรรม “การออกแบบกิจกรรมการเรียนรู้ภาษาไทยให้สอดคล้องกับข้อสอบ PISA” โดย - ผู้ช่วยศาสตราจารย์ดารุณี นิพัทธ์ศานต์ มหาวิทยาลัยราชภัฏลำปาง - อาจารย์วาทิต ธรรมเชื้อ มหาวิทยาลัยราชภัฏลำปาง - อาจารย์ ดร.พรวิภา ไชยสมคุณ มหาวิทยาลัยเชียงใหม่ - อาจารย์ ดร.สิริมา เชียงเขาวัว มหาวิทยาลัยสวนดุสิต

วันที่ ๒

๐๗.๓๐ - ๐๘.๓๐ น.	ลงทะเบียน
๐๘.๓๐ - ๐๙.๓๐ น.	กิจกรรมกลุ่มสัมพันธ์ และนันทนาการ โดย คณาจารย์ สาขาวิชาภาษาไทย คณะครุศาสตร์ มหาวิทยาลัยราชภัฏลำปาง
๐๙.๓๐ - ๑๐.๐๐ น.	กิจกรรม “การสอนอ่านตามแนว PISA” โดย - อาจารย์วาทิต ธรรมเชื้อ มหาวิทยาลัยราชภัฏลำปาง - อาจารย์ ดร.พรวิภา ไชยสมคุณ มหาวิทยาลัยเชียงใหม่ - อาจารย์ ดร.สิริมา เชียงเขาวัว มหาวิทยาลัยสวนดุสิต
๑๒.๐๐ - ๑๓.๐๐ น.	พักรับประทานอาหารกลางวัน
๑๓.๐๐ - ๑๖.๓๐ น.	กิจกรรม “PISA กับ การเรียนการสอนวรรณคดี” โดย - ผู้ช่วยศาสตราจารย์ดารุณี นิพัทธ์ศานต์ มหาวิทยาลัยราชภัฏลำปาง - อาจารย์วาทิต ธรรมเชื้อ มหาวิทยาลัยราชภัฏลำปาง

หมายเหตุ

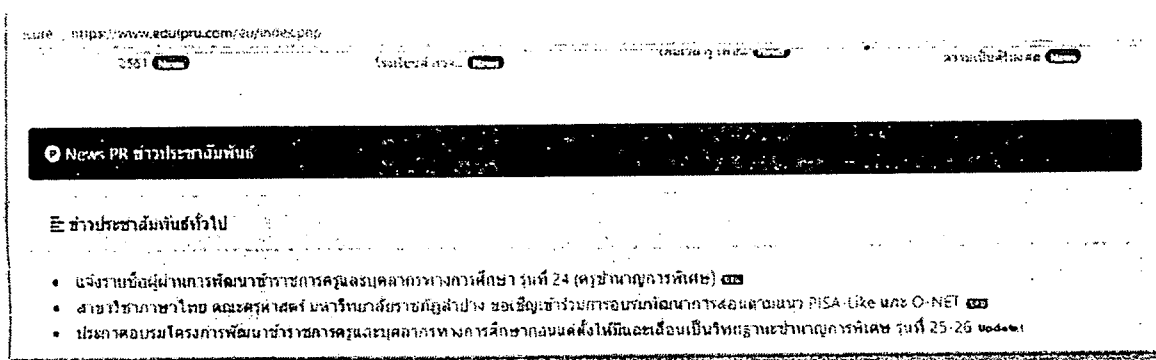
* กำหนดการอาจมีการเปลี่ยนแปลงเพื่อความเหมาะสม

** อาหารว่าง รับประทานระหว่างเวลา ๑๐.๓๐-๑๐.๔๕ น. และ ๑๔.๓๐-๑๔.๔๕ น.

ขั้นตอนการสมัคร

๑. เข้าเว็บไซต์คณะกรรมการ มหาวิทยาลัยราชภัฏลำปาง www.edulpru.com

๒. เลือก ข่าวประชาสัมพันธ์ทั่วไป คลิกหัวข้อ “สาขาวิชาภาษาไทย คณะครุศาสตร์ มหาวิทยาลัยราชภัฏลำปาง ขอเชิญเข้าร่วมการอบรมพัฒนาการเรียนตามแนวPISA-LikeและO-NET”



๓. กรอกข้อมูลการสมัครในภูเกิ้ลฟอร์ม

๔. ประกาศผลการรับสมัคร ที่ www.edulpru.com หรือติดตาม เฟซบุ๊กแฟนเพจ ได้ที่ “โครงการพัฒนาการเรียนการสอนตามแนวPISA-LikeและO-NET” ภายในวันที่ ๓๑ พฤษภาคม ๒๕๖๑

๕. หากมีข้อสงสัย ติดต่อ อาจารย์วาทิต ธรรมเชื้อ ๐๙๕-๘๘๒๔๓๖๖ ในวันและเวลาราชการ