

ห้องประชุมอาคารพิทยพัฒน์ มหาวิทยาลัยสุโขทัยธรรมาธิราช

หลักการและเหตุ

เครือข่ายสถาบันอุดมศึกษาที่เปิดสอนระดับบัณฑิตศึกษาของประเทศไทย ทางด้านการวัดผล ประเมินผล สถิติ และวิจัยทางการศึกษา ได้ร่วมกันดำเนินการจัดประชุมสัมมนาวิชาการมาเป็นเวลากว่า 24 ปี แล้ว โดยตระหนักถึงความสำคัญของการแลกเปลี่ยนเรียนรู้ ละประสบการณ์ ระหว่างคณาจารย์ นิสิต นักศึกษา รวมถึงผู้ที่สนใจทั่วไปในด้านการวัดผล การประเมินผล สถิติ และการวิจัยทางการศึกษา ดังนั้น เครือข่ายนี้จึงได้ร่วมกันจัดโครงการประชุมสัมมนาวิชาการ “การวัดผล ประเมินผล และวิจัยทางการศึกษา สัมพันธ์แห่งประเทศไทยขึ้น โดยกำหนดให้แต่ละสถาบันการศึกษาหมุนเวียนเปลี่ยนกันเป็นเจ้าภาพรับผิดชอบ ในการจัดประชุมสัมมนาวิชาการแต่ละครั้ง ซึ่งได้มีการดำเนินการอย่างต่อเนื่องกันมาทุกปี ปัจจุบันเป็นครั้งที่ 25 มีสมาชิกมากกว่า 50 สถาบัน เข้าร่วมโครงการดังกล่าว จากมติที่ประชุมคณาจารย์ในมหาวิทยาลัยที่เกี่ยวข้อง เมื่อวันที่ 27 มกราคม พ.ศ. 2559 ณ มหาวิทยาลัยราชภัฏพิบูลสงคราม ได้มอบหมายให้สาขาวิชา ศึกษาศาสตร์ มหาวิทยาลัยสุโขทัยธรรมาธิราช โดยแขนงวิชาการวัดและการประเมินผลการศึกษา เป็นเจ้าภาพ ในการจัดประชุมสัมมนาวิชาการ “การวัดผล ประเมินผล และวิจัยทางการศึกษาสัมพันธ์แห่งประเทศไทย ครั้งที่ 25” เพื่อเป็นการสืบสานเจตนารมณ์ของการจัดโครงการประชุมสัมมนาวิชาการให้บรรลุวัตถุประสงค์ และ พัฒนาให้ศาสตร์ด้านการวัดผล การประเมินผล สถิติ และการวิจัยทางการศึกษาพัฒนาก้าวหน้า เพื่อประโยชน์ สูงสุดต่อการศึกษาและการพัฒนาประเทศต่อไป

วัตถุประสงค์

- 1.1 เพื่อให้ผู้เข้าร่วมประชุมสัมมนาได้เพิ่มพูนความรู้ ประสบการณ์ และมีโอกาสแลกเปลี่ยนความคิดเห็น ด้านการวัดผล การประเมินผล สถิติ และการวิจัยทางการศึกษาระหว่างกัน
- 1.2 เพื่อเผยแพร่ผลงานด้านการวัดผล การประเมินผล สถิติ และการวิจัยทางการศึกษาของคณาจารย์ นิสิต นักศึกษา และบุคลากรทางการศึกษาของมหาวิทยาลัย/สถาบันอุดมศึกษาต่าง ๆ รวมถึงผู้ที่ สนใจทั่วไป
- 1.3 เพื่อส่งเสริมความสัมพันธ์อันดีระหว่างคณาจารย์ นิสิต นักศึกษา และบุคลากรทางการศึกษาของ มหาวิทยาลัยต่าง ๆ

กลุ่มเป้าหมาย

คณาจารย์ นิสิต นักศึกษา และบุคลากรทางการศึกษาของมหาวิทยาลัย/สถาบันอุดมศึกษาต่าง ๆ รวมถึงผู้ที่สนใจทั่วไป จำนวน 500 คน

สถานที่ดำเนินการ มหาวิทยาลัยสุโขทัยธรรมาธิราช

กำหนดการ วันที่ 1-3 กุมภาพันธ์ 2560

กิจกรรม

1. การบรรยายจาก invited speakers ทั้งในและต่างประเทศ
2. การนำเสนอผลงานวิจัย

3. การจัดอบรม Pre และ Post-Conference Training Course

การลงทะเบียนเข้าร่วมประชุม

ลงทะเบียนเข้าร่วมประชุมได้ตั้งแต่วันที่ 1 พฤศจิกายน 2559 ถึง 10 มกราคม 2560

อัตราค่าลงทะเบียน (ลงทะเบียนก่อนวันที่ 10 มกราคม 2560)

อาจารย์มหาวิทยาลัย 2,200 บาท

นิสิตนักศึกษา 1,500 บาท

บุคคลทั่วไป 2,200 บาท

ชาวต่างชาติ 3,000 บาท

อัตราค่าลงทะเบียน (ลงทะเบียนหลังวันที่ 10 มกราคม 2560)

อาจารย์มหาวิทยาลัย 2,500 บาท

นิสิตนักศึกษา 1,800 บาท

บุคคลทั่วไป 2,700 บาท

ชาวต่างชาติ 3,500 บาท

โดยสามารถลงทะเบียนได้ที่ <https://goo.gl/forms/6nCdIYo7xorW2RLm2>

และโปรดโอนเงินค่าลงทะเบียน มาที่บัญชีเลขที่ 147-0-21660-4 ธนาคารกรุงไทย สาขาเมืองทองธานี ชื่อบัญชี นางสาวศศิธร ชูตินันทกุล และนายสังวรณ์ จัตุระโทก (เมื่อโอนเงินแล้วโปรดส่งหลักฐานลงทะเบียนมาที่ sungworn@hotmail.com)

การรับสมัครบทความวิจัย

รับสมัครบทความวิจัย: 1 กันยายน 2559 ถึง 15 ธันวาคม 2559

แจ้งผลการตอบรับ : 31 ธันวาคม 2559

ส่งบทความฉบับสมบูรณ์ 7 มกราคม 2560

โดยส่งบทความวิจัยมาที่ sungworn@hotmail.com

ข้อเสนอแนะในการเขียนบทความวิจัย

■ จำนวนหน้าของบทความ 10-12 หน้า

■ ส่วนที่ 1 ประกอบด้วย

1. ชื่อเรื่อง/บทความ (title) มีทั้งภาษาไทยและภาษาอังกฤษควรสั้นและกระชับแต่ครอบคลุมสาระทั้งเรื่องสื่อความหมายชัดเจน ไม่ควรใช้คำย่อ ขนาด 18 ตัวหนา

2. ชื่อ/ที่อยู่ผู้เขียน (author name & affiliation) มีทั้งภาษาไทยและภาษาอังกฤษ โดยระบุชื่อผู้เขียน พร้อมด้วยสถานที่ทำงาน/หน่วยงานของแต่ละคนที่มีส่วนในงานวิจัยนั้น เรียงลำดับความสำคัญขนาด 16 ตัว วรรณา กรณีมีผู้วิจัยหรือผู้เขียนคนเดียวให้เขียนชื่อผู้เขียน (corresponding author) มีทั้งภาษาไทยและภาษาอังกฤษ โดยระบุชื่อผู้เขียนพร้อมด้วยสถานที่ทำงาน/หน่วยงาน ที่อยู่ที่สามารถติดต่อได้ทางไปรษณีย์ และ E-mail ขนาด 14 ตัววรรณา

3. บทคัดย่อ (abstract) มีทั้งภาษาไทยและภาษาอังกฤษ เขียนสรุปสาระสำคัญของเรื่อง ใช้ภาษาให้รัดกุมเป็นประโยคสมบูรณ์ และควรจะกล่าววัตถุประสงค์การวิจัย วิธีดำเนินการวิจัย ข้อค้นพบและสรุปผลที่ได้จากงานวิจัยนั้นๆ โดยใช้เขียนเป็นบทความเรียงไม่ควรมีคำย่อ ควรจะมีย่อหน้าเดียว โดยเขียนเป็นความเรียงความยาวไม่เกิน 300 คน ขนาด 14 ตัววรรณา

4. คำสำคัญ (keywords) มีทั้งภาษาไทยและภาษาอังกฤษไม่เกิน 5 คำ ขนาด 14 ตัววรรณา

■ ส่วนที่ 2 ประกอบด้วย

1. บทนำ (introduction) เป็นส่วนของความสำคัญที่นำไปสู่การวิจัย สรุปความเป็นมาและความสำคัญของปัญหา การตรวจเอกสาร พร้อมวัตถุประสงค์การวิจัย และไม่ควรใส่ตารางหรือรูปภาพ โดยใช้ตัวอักษรขนาด 14 ตัววรรณา

2. วิธีดำเนินการวิจัย (materials and methods) อธิบายเครื่องมือ และวิธีดำเนินการวิจัยให้กระชับและชัดเจน ให้บอกรายละเอียดสิ่งที่นำมาศึกษา จำนวน ลักษณะเฉพาะของตัวอย่างที่ศึกษาตลอดจนเครื่องมือและอุปกรณ์ต่างๆ ที่ใช้ในการศึกษา หัวข้อวิธีการศึกษา อธิบายรูปแบบแผนการศึกษา การสุ่มตัวอย่าง วิธีหรือมาตรการที่ใช้ศึกษา วิธีการเก็บข้อมูล วิธีการวิเคราะห์ข้อมูล และสถิติที่ใช้ ขนาดตัวขร 14 ตัววรรณา ทั้งผลงานวิจัย/บทความ

3. ผลการวิจัย (results) บรรยายสรุปผลการวิจัยอย่างกระชับ หลีกเลี่ยงการใช้คำซ้ำซ้อนซึ่งมีความหมายตรงกับคำอธิบายที่มีอยู่แล้วในตารางหรือรูปภาพประกอบ แต่ได้สาระครบถ้วนอยู่ด้านบน ในกรณีที่เป็นการตารางเพื่อให้ทราบว่าตารางนั้นสื่อถึงเนื้อหาเรื่องใด ส่วนภาพและแผนภูมิควรมีคำอธิบายอยู่ด้านล่าง การเรียงลำดับภาพ ตาราง หรือแผนภูมิ ควรเรียงลำดับเนื้อหาของงานวิจัย และต้องมีการแปลความหมายของผลที่ค้นพบหรือวิเคราะห์ ใช้ตัวอักษรขนาด 14 ตัววรรณา

4. สรุปผลการวิจัย (conclusion) ควรสรุปสาระสำคัญตามวัตถุประสงค์การวิจัย ชัดเจนไม่คลุมเครือ และสรุปผลว่าตรงกับความคิดหวังหรือสมมติฐานหรือไม่อย่างไร ใช้ตัวอักษรขนาด 14 ตัววรรณา

5. อภิปราย (discussion) อธิบายเพราะเหตุใดการวิจัยจึงตรง/ไม่ตรงกับสมมติฐาน ไม่ควรคาดเดาอย่างเลื่อนลอยโดยปราศจากพื้นฐานอ้างอิงที่แน่นอน วิเคราะห์เปรียบเทียบกับผลการวิจัยที่มีมาก่อนหน้าอย่างมีหลักการ อาจมีข้อเสนอแนะเพื่อการวิจัยในอนาคต และแนวทางที่จะนำไปใช้ประโยชน์ ใช้ตัวอักษรขนาด 14 ตัววรรณา

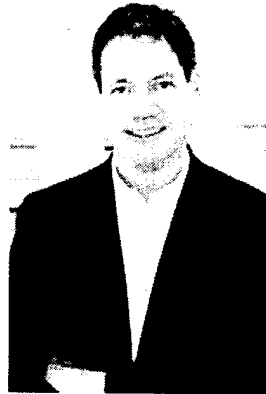
6. คำขอบคุณหรือกิตติกรรมประกาศ (acknowledgement) ควรจะมีเพื่อแสดงคำขอบคุณสำหรับแหล่งทุนสนับสนุนหรือผู้ช่วยเหลืองานวิจัยและเตรียมเอกสาร ใช้ตัวอักษรขนาด 14 ตัววรรณา

7. เอกสารอ้างอิง (reference) เรียงลำดับเอกสารภาษาไทยก่อนภาษาอังกฤษ และเรียงลำดับตามตัวอักษรและสระ และตามจำนวนผู้เขียน กรณีผู้เขียนคนเดียวกันให้เรียงตามปี ให้ใช้รูปแบบ APA style ตัวอักษรขนาด 14 ตัววรรณา

8. ผู้ส่งผลงานสามารถส่งผลงานวิจัยได้เพียงลักษณะเดียว ได้แก่ งานวิจัยหรือวิทยานิพนธ์ พร้อมทั้งเลือกรูปแบบการนำเสนอได้เพียงลักษณะเดียว ได้แก่ ปากเปล่า หรือโปสเตอร์

Keynote Speakers

Patrick Kyllonen (Educational Testing Service, Princeton, USA)



“การวัดทักษะศตวรรษที่ 21”

Patrick Kyllonen is the research director for the New Constructs Center at Educational Testing Service. His work focuses on non-cognitive assessment in K-12 and higher education, workforce readiness assessment, and international large-scale assessment. He is the author of several books and National Academy of Sciences reports on these topics, is a fellow of APA and AERA, and was instrumental in the development of the Trait-Self Description Personality Inventory.

2. Leong Wei Shin (National Institute of Education, Singapore)



“การประเมินเพื่อการเรียนรู้ และการประเมินนักเรียนในนโยบายลดเวลาเรียนเพิ่มเวลารู้ของสิงคโปร์”

Wei Shin currently teaches undergraduate, graduate and executive leadership and MOE courses on curriculum planning and implementation, basic and advanced assessment literacy, formative assessment and reflective practices. As the focal contact person for NIE of the Network on Education Quality Monitoring in Asia Pacific (NEQMAP), he has been invited by UNESCO to be their assessment specialist-representative and guest speaker on formative assessment and alignment of curriculum, assessment and teaching. He is a recent PhD

graduand at University of Cambridge, on NIE Overseas Graduate Scholarship. His PhD research is on Singaporean teachers' conceptions and practices of classroom assessment.

Pre และ Post Conference Training Course

จัดอบรมหลักสูตรระยะสั้นให้กับบุคคลที่สนใจในหลักสูตรก่อนและหลังประชุมสัมมนา จำนวน 5 หลักสูตรดังนี้

1. Pre-Conference Training Course (วันที่ 1 กุมภาพันธ์ 2560 เวลา 13.30-16.30 น.)

1. Besides Likert's Scale (โดย อาจารย์ ดร. ชยุตม์ ภิรมย์สมบัติ)
2. Introduction to Bayesian Statistical Methods (โดย อาจารย์ ดร. สิวะโชติ ศรีสุทธียากร)
3. Assessing Alignment between Standards and Tests (โดย อาจารย์บุษยารัตน์ จันทร์ประเสริฐ อาจารย์ พญม ไบระหมาน และ อาจารย์นราศักดิ์ ไชยเรือง)
4. Propensity Score Matching (โดย ผู้ช่วยศาสตราจารย์ ดร. สัจจวรรณ จัตุรงค์)
5. Cognitive Diagnostic Assessment (โดย อาจารย์ ดร. ณภัทร ชัยมงคล อาจารย์ ดร. อนุสรณ์ เกิดศรี และอาจารย์นพรัตน์ ไบยา)

2. Post-Conference Training Course (วันที่ 3 กุมภาพันธ์ 2560 เวลา 9.00-12.00 น.)

1. Besides Likert's Scale (โดย อาจารย์ ดร. ชยุตม์ ภิรมย์สมบัติ)
2. Introduction to Bayesian Statistical Methods (โดย อาจารย์ ดร. สิวะโชติ ศรีสุทธียากร)
3. Assessing Alignment between Standards and Tests (โดย อาจารย์บุษยารัตน์ จันทร์ประเสริฐ อาจารย์ พญม ไบระหมาน และ อาจารย์นราศักดิ์ ไชยเรือง)
4. Propensity Score Matching (โดย ผู้ช่วยศาสตราจารย์ ดร. สัจจวรรณ จัตุรงค์)
5. Cognitive Diagnostic Assessment (โดย อาจารย์ ดร. ณภัทร ชัยมงคล อาจารย์ ดร. อนุสรณ์ เกิดศรี และอาจารย์นพรัตน์ ไบยา)

ค่าลงทะเบียนสำหรับนักศึกษาหลักสูตรละ 700 บาท

ค่าลงทะเบียนสำหรับอาจารย์ และบุคคลทั่วไป หลักสูตรละ 1,200 บาท

โอนเงินค่าอบรม ที่บัญชีเลขที่ 147-0-21660-4 ธนาคารกรุงไทย สาขาเมืองทองธานี

ชื่อบัญชี นางสาวศศิธร ชูตินันทกุล และนายสัจจวรรณ จัตุรงค์

และโปรดกรอกใบสมัครอบรม <https://goo.gl/forms/fGlg4lfvML2FUNxI3>

ที่พัก

1. ที่พักภายในมหาวิทยาลัย

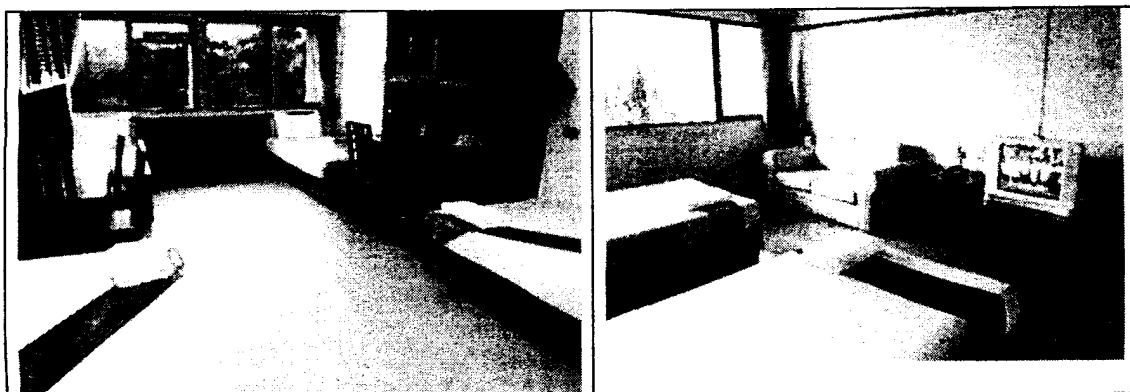
1.1. อาคารสัมมนา 2 มีห้องพักแบบเตียงคู่ จำนวน 83 ห้อง ราคาห้องละ 600 บาท มีสิ่งอำนวยความสะดวก เช่น เครื่องรับโทรทัศน์, เครื่องทำน้ำอุ่น, ผ้าเช็ดตัว, ผ้าเช็ดหน้า, สบู่, หมวกคลุมผม

โทรศัพท์: 0-2504-8711, 0-2504-8713, 0-2504-8716



1.2 อาคารพิทยพัฒน์ มีห้องพัก 4 เตียง จำนวน 81 ห้อง ราคาห้องละ 720 บาท และห้องเตียงคู่ จำนวน 7 ห้อง ราคาห้องละ 480 บาท มีสิ่งอำนวยความสะดวก เช่น เครื่องรับโทรทัศน์, เครื่องทำน้ำอุ่น, ผ้าเช็ดตัว, ผ้าเช็ดหน้า, สบู่, หมวกคลุมผม

โทรศัพท์: 0-2504-8711, 0-2504-8713, 0-2504-8716

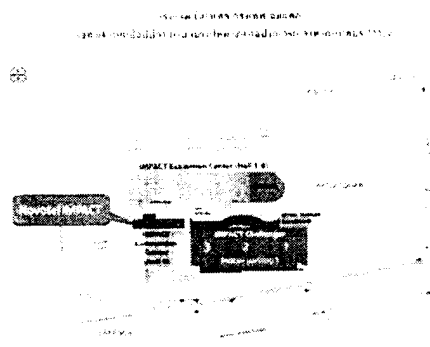


2. ที่พักภายนอกมหาวิทยาลัย

1. โรงแรมโนโวเทล กรุงเทพ อิมแพ็ค (อยู่ในเมืองทองธานี ห่างจาก มสธ. 1.5 กิโลเมตร)

โทรศัพท์: +66 2 833 4888

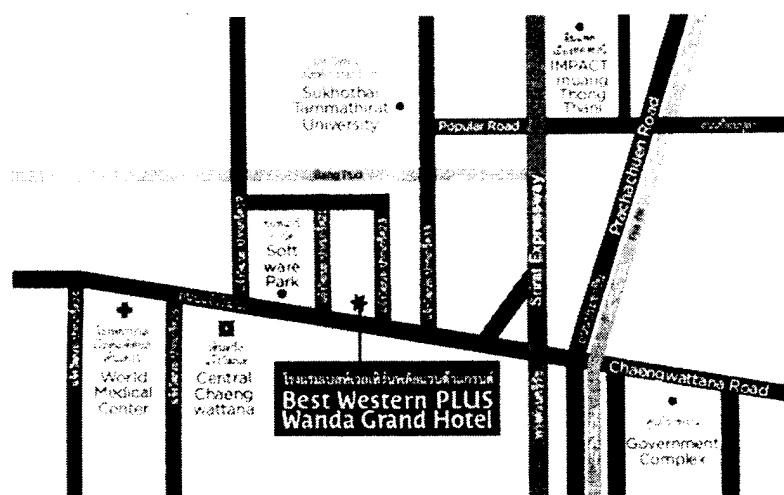
เว็บไซต์: <http://novotelbangkokimpact.com>



2. โรงแรม Best Western PLUS Wanda Grand อยู่ถนนแจ้งวัฒนะ ห่างจาก มสธ.1.6 กิโลเมตร

โทรศัพท์: +66 2582 8282

เว็บไซต์: <http://www.bwpluswandagrand.com>

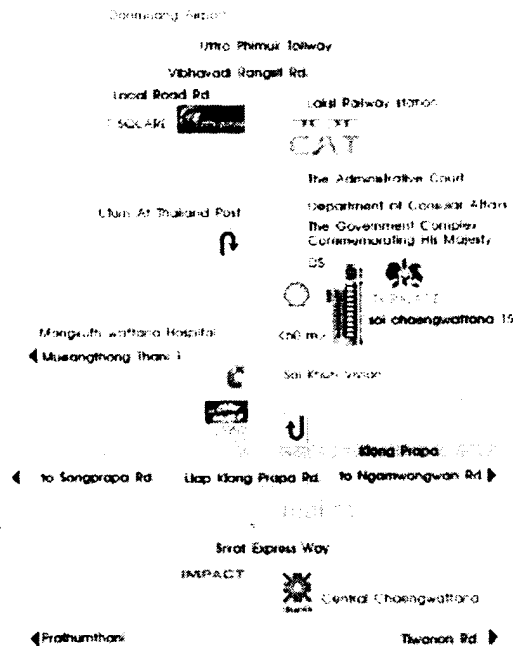


3. โรงแรม TK Palace อยู่ถนนแจ้งวัฒนะห่างจาก มสธ. ประมาณ 1.5 กิโลเมตร

โทรศัพท์ : (662) 574-1588

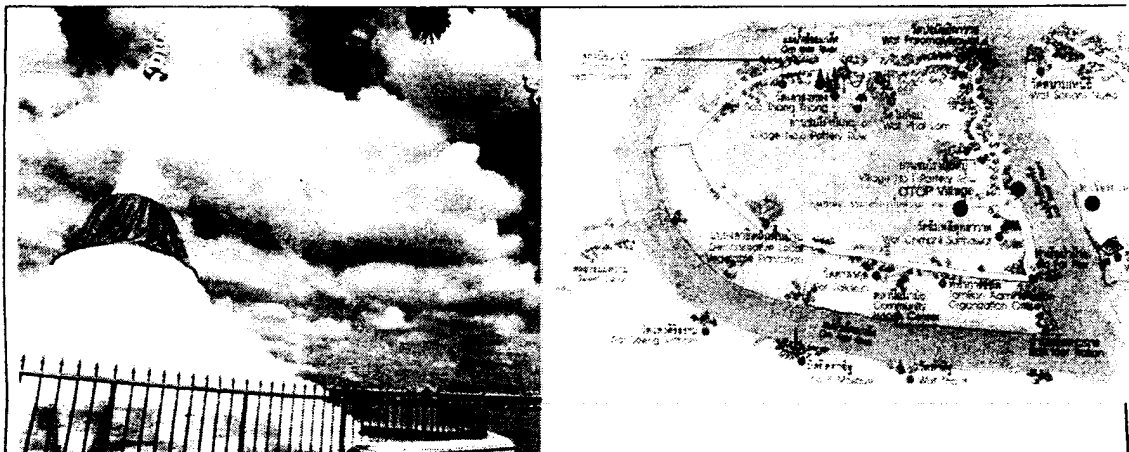
โทรสาร : (662) 574-2622

เว็บไซต์: <http://www.tkpalace.com/contact.php>



Conference Tour

ห้องเทียบววัฒนธรรมเกาะเกร็ด อำเภopakเกร็ด จังหวัดนนทบุรี ค่าสมัครคนละ 500 บาท โปรด โอน
 เงินค่าอบรม ที่บัญชีเลขที่ 147-0-21660-4 ธนาคารกรุงไทย สาขาเมืองทองธานี ชื่อบัญชี นางสาวศศิธร
 ชุตินันท์กุล และนายสังวรณ์ จัตุระโทก (ภายในวันที่ 15 มกราคม 2560)



หากท่านต้องการทราบรายละเอียดเพิ่มเติมโปรดติดต่อคุณศิริณี ศรีสืบ หมายเลขโทรศัพท์ 02-5048503
 โทรสาร 02-5033567 หรือ ผู้ช่วยศาสตราจารย์ ดร. สังวรณ์ จัตุระโทก หมายเลขโทรศัพท์ 087-
 8228384 อีเมล sungworn@hotmail.com หรือที่เว็บไซต์ <http://edu.stou.ac.th>