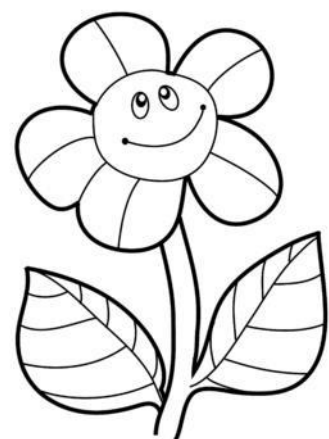


# การส่งมอบทรัพย์สิน (หนี้สินไม่ต้อง)



TheLittleLadybird.com

## การจำหน่ายสามารถดำเนินการได้ ๔ วิธี

๑. การขาย

๒. การแลกเปลี่ยน

๓. การโอน

๔. การแปรสภาพหรือ ทำลาย



# การโอน

๑. เป็นการ โอนให้กับ ส่วนราชการ/หน่วยงานตามกฎหมายว่าด้วยระเบียบบริหารราชการส่วนท้องถิ่น/หน่วยงานอื่นซึ่งมีกฎหมายบัญญัติให้มีฐานะเป็นราชการบริหารส่วนท้องถิ่น/รัฐวิสาหกิจ/องค์การสถานสาธารณกุศลตามมาตรา ๔๗(๓) แห่งประมวลรัษฎากร

๒. เป็นพัสดุที่หมดความจำเป็น หรือ หากใช้ราชการต่อไปจะสิ้นเปลืองค่าใช้จ่ายมาก

# การโอนพัสดุ

คำสั่งมอบอำนาจที่๑๐๘/๒๕๔๗ สั่ง ณ วันที่ ๙ มกราคม พ.ศ. ๒๕๔๗

## เรื่อง มอบอำนาจการมอบโอนพัสดุ

สพฐ.มอบอำนาจการดำเนินการมอบโอนพัสดุในหน่วยงานสังกัด สพฐ.  
ดังต่อไปนี้

๑. ผอ.สพท.มีอำนาจในการมอบพัสดุใน สพท.ให้หน่วยงานในสังกัด สพฐ.

๒. ผอ.สถานศึกษามีอำนาจในการมอบพัสดุในสถานศึกษาให้แก่หน่วยงานใน  
สังกัด สพฐ.

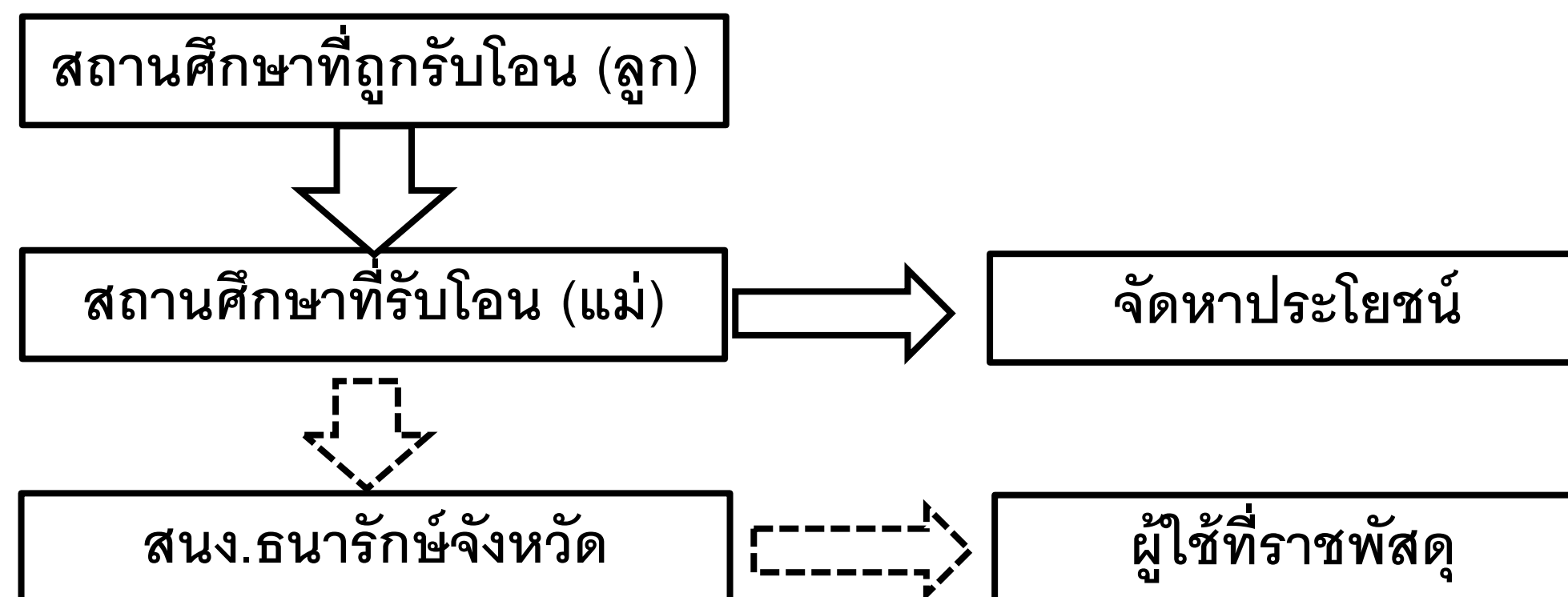
๑. ตั้งคณะกรรมการตรวจสอบข้อเท็จจริง (แม่+ลูก) ใครตั้ง ?
๒. ตั้งคณะกรรมการโอนและรับมอบครุภัณฑ์ (แม่+ลูก) ใครตั้ง ?
๓. ให้ คกก.ตามข้อ ๑ รายงาน ผอ.อนุมัติ
๔. จัดทำหลักฐานการโอน ทะเบียนคุมทรัพย์สิน บัญชีวัสดุ
๕. ลงนามผู้โอน และผู้รับโอน (ผอ.รร.)
๖. ผู้รับโอนลงทะเบียนคุมทรัพย์สิน บัญชีวัสดุ

แนวทางการขอใช้ที่ราชพัสดุ  
กรณียุบรวมหรือเลิกสถานศึกษา

การพิจารณาขอใช้ให้พิจารณาหน่วยงานใน  
สังกัดกระทรวงศึกษาธิการ เป็นลำดับแรก เช่น กศน.  
ศูนย์เสมารักษ์ เป็นต้น

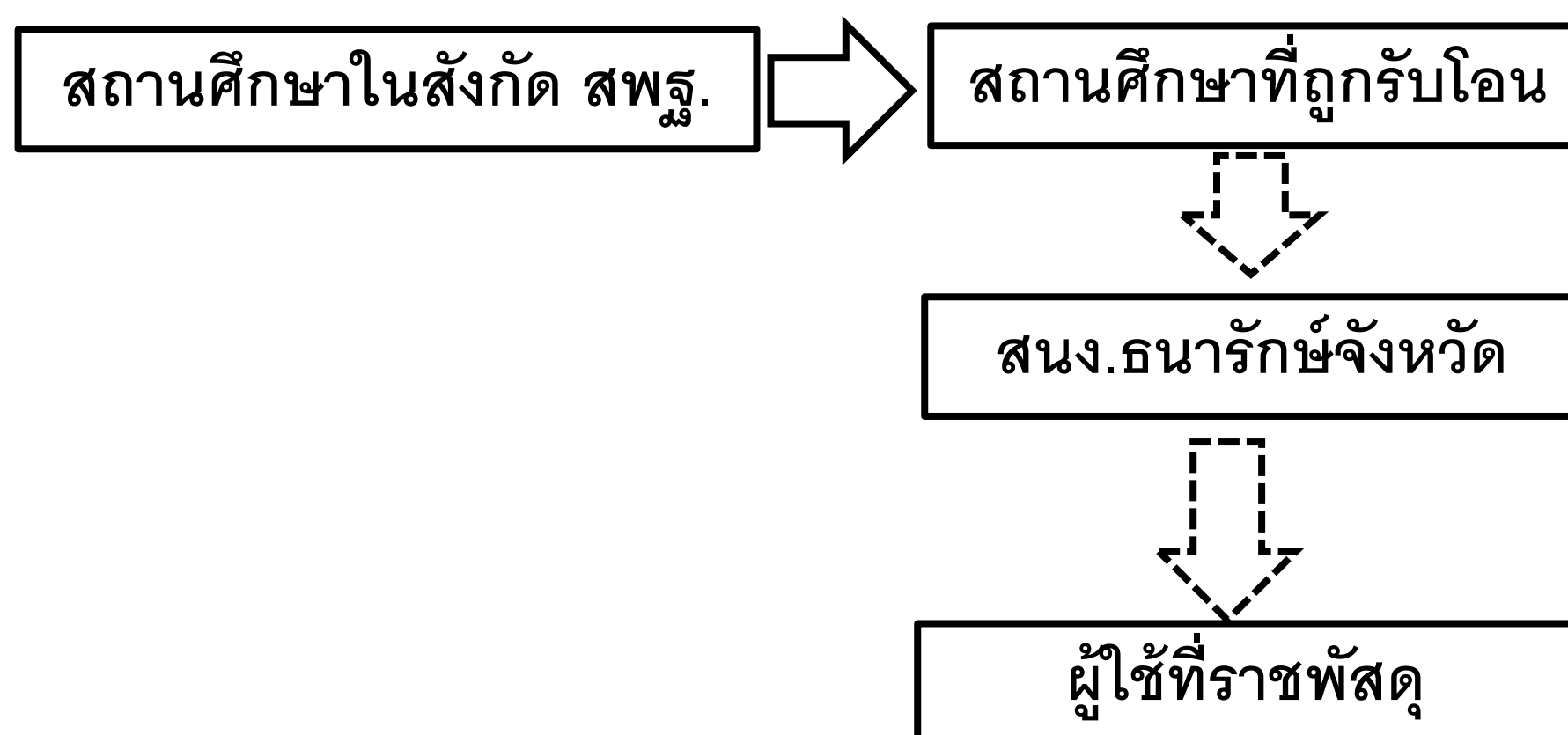
แนวทางการขอใช้ที่ราชพัสดุกรณียุบรวมหรือเลิก  
สถานศึกษา โดยให้ สพท. ดำเนินการ

๑. ให้สถานศึกษาที่เป็นนิติบุคคลที่ได้รับโอนที่ราชพัสดุจากสถานศึกษาที่ยุบรวม หรือเลิกสถานศึกษา ดำเนินการจัดหาประโยชน์ได้ตามมาตรา ๕๙ แห่ง พรบ.การศึกษาแห่งชาติ พ.ศ. ๒๕๔๒ โดยปฏิบัติตามระเบียบ สพฐ. ว่าด้วยการบริหารจัดการอสังหาริมทรัพย์ของสถานศึกษาขึ้นพื้นฐานของรัฐที่เป็นนิติบุคคลในสังกัดเขตพื้นที่การศึกษา พ.ศ. ๒๕๕๑

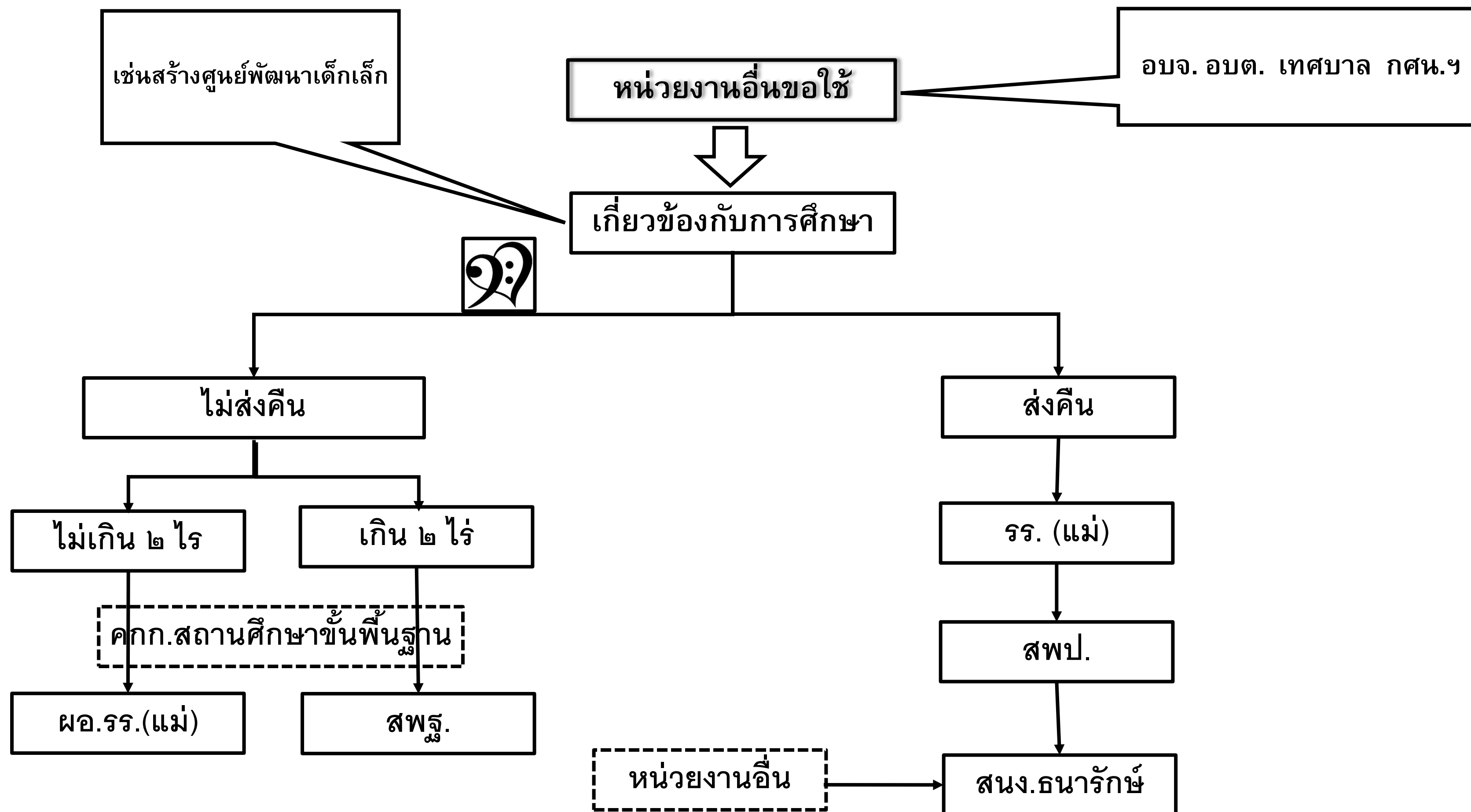




๒. หน่วยงานในสังกัดเดียวกันขอใช้ที่ราชพัสดุ เช่น สพท. สถานศึกษาในสังกัด สศศ. ให้ดำเนินการเปลี่ยนแปลงวัตถุประสงค์การใช้ที่ราชพัสดุกับกรมธนารักษ์หรือสำนักงานธนารักษ์พื้นที่ โดยถือปฏิบัติตามข้อ ๑๗ แห่งกฎกระทรวงว่าด้วยหลักเกณฑ์และวิธีการปกครอง ดูแล บำรุงรักษา ใช้ และจัดหาประโยชน์เกี่ยวกับที่ราชพัสดุ พ.ศ. ๒๕๔๕ ได้ตามคำสั่งมอบอำนาจ สพฐ. ที่ ๖๓/๒๕๔๖  
สั่ง ณ วันที่ ๑๐ กรกฎาคม พ.ศ. ๒๕๔๖



๓. หน่วยงานอื่นขอใช้ที่ราชพัสดุ เช่น อบจ. อบต. เทศบาล กศน. ฯ (ไม่สังกัด สพฐ.) ให้ดำเนินการดังนี้
- ๓.๑. ขอใช้ที่ดินราชพัสดุในเรื่องที่เกี่ยวกับการศึกษา เช่น สร้างศูนย์พัฒนาเด็ก



๓. หน่วยงานอื่นขอใช้ที่ราชพัสดุ เช่น อบจ. อบต. เทศบาล กศน. ฯ ให้ดำเนินการดังนี้

๓.๒ การขอใช้ที่ราชพัสดุในเรื่องที่ไม่เกี่ยวข้องกับการศึกษาให้ดำเนินการดังนี้

